

# TUNNEL DU BOIS DE MONTAIGRE, A16 COURTEDOUX (CH)

## MAÎTRE D'OUVRAGE

République et Canton du Jura, CH-2800 Delémont

## AUTEUR DU PROJET

IJA, Ingénieurs Jurassiens Associés par GVH  
Delémont SA, CH-2800 Delémont

## DURÉE DES TRAVAUX

06.2008 – 11.2010

## MONTANT DES TRAVAUX

CHF 27.9 Mio.

## EXÉCUTION DES TRAVAUX

Groupement Tunnel du Bois de Montaigne

## MEMBRES DU GROUPEMENT

Marti Tunnel AG, CH-3302 Moosseedorf  
Parietti & Gindrat SA, CH-2900 Porrentruy  
Marti Travaux Spéciaux SA, CH-2087 Cornaux

## ENTREPRISE PILOTE – DIRECTION TECHNIQUE ET COMMERCIALE

Marti Tunnel AG, CH-3302 Moosseedorf

# TUNNEL DU BOIS DE MONTAIGRE, A16

## COURTEDOUX (CH)

### DESCRIPTION DE L'OUVRAGE

Tunnel routier bidirectionnel A16

- Lot 2.703
- 2 tubes de 312 m et 381 m de longueur
- Galerie transversale pour piétons (LTP-TU)

### DESCRIPTION DES PRESTATIONS

Pour la calotte:

- Avancement à l'explosif

Pour le stross:

- Avancement avec fraiseuse routière et marteau hydraulique

Pour les radiers contre-voûtés:

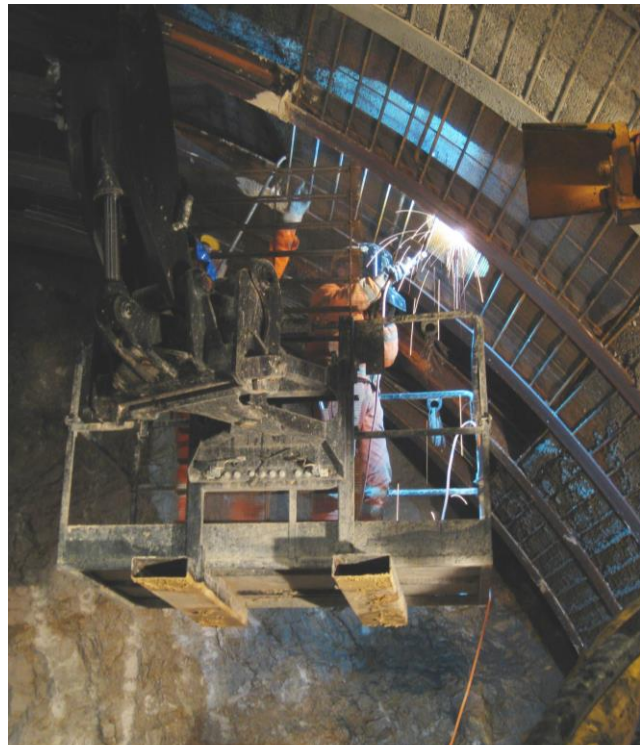
- Avancement avec fraiseuse routière

Soutènement:

- Pour tout le tunnel avec des cintres lourds en acier et du béton de remplissage

### GÉOLOGIE

- Calcaire (localement très fracturé)
- Marne
- Couches intermédiaires en marne-calcaire et argile



12.12.2014