



# **TUNNEL DE MOUTIER, A16**

## **MOUTIER (CH)**

### **MAÎTRE D'OUVRAGE**

Office des Ponts et Chaussées du Canton de Berne,  
CH-3011 Berne

### **AUTEUR DU PROJET**

Emch + Berger AG, CH-3001 Berne  
ATB SA, CH-2740 Moutier

### **DURÉE DES TRAVAUX**

07.2001 – 10.2011

### **MONTANT DES TRAVAUX**

CHF 320 Mio.

### **EXÉCUTION DES TRAVAUX**

Groupement Tunnel de Moutier

### **MEMBRES DU GROUPEMENT**

Marti Tunnel AG, CH-3302 Moosseedorf  
Marti AG Bern, CH-3302 Moosseedorf  
Marti Travaux Spéciaux Neuchâtel SA, CH-2087 Cornaux  
Parietti & Gindrat SA, CH-2900 Porrentruy  
Pro Routes SA, CH-2710 Tavannes  
Georges Chételat SA, CH-2822 Courroux

### **ENTREPRISE PILOTE – DIRECTION TECHNIQUE ET COMMERCIALE**

Marti Tunnel AG, CH-3302 Moosseedorf



# TUNNEL DE MOUTIER, A16

## MOUTIER (CH)

### DESCRIPTION DE L'OUVRAGE

Route Nationale A 16, Transjuranne, Tunnel de Moutier:

- 2 tubes à 2 voies dans du grès/molasse et marne:  
L = 2x1'140 m, S = 108 m<sup>2</sup>
- Aménagement intérieur avec galerie technique sous la chaussée, étanchéité, voûte en béton
- Tranchées couvertes et bâtiment d'exploitation dans les zones des portails

Jonction Moutier sud:

- Tronçon d'autoroute en tranchée, L = 900 m, avec divers ouvrages d'art



### DESCRIPTION DES PRESTATIONS

Contrat de base:

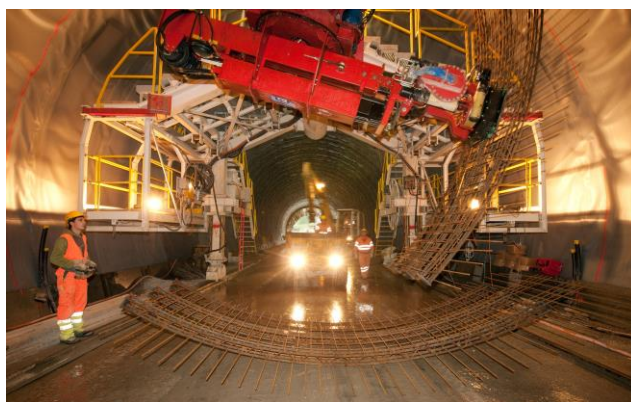
- Soutènement des fouilles aux portails avec parois de pieux forés et ancrés et parois cloués
- Avancement de la calotte du tunnel dans les zones du portail avec une machine à attaque ponctuelle et voûte-parapluie, de cintres métalliques et béton projeté
- Avancement des 2 voies du tunnel dans de la molasse alsacienne, excavation au bouclier avec pose des voussoirs
- Tous les matériaux d'excavation des fouilles et du tunnel sont transportés sur la décharge avec un convoyeur de 2'600 m de long en passant par la galerie de sondage du Graitery



Avenants 2005:

Adaptation du projet suite à des problèmes géologiques après que le tunnelier ai été bloqué par plusieurs éboulements et par de l'eau.

- Avancement en sections divisées dans les 2 tubes du tunnel sur une longueur totale de 170 m
- Avancement en calotte sur la distance restante du tunnel aval avec soutènement par voûte-parapluie ou enfilages et avec cintres métalliques. Seul stross et radier sont finalement excavés par le tunnelier.
- Avancement du tube amont avec la machine à attaque ponctuelle en demie section calotte – stross/radier et avec pose de cintres métalliques
- Installation d'une coque intérieure continue renforcée dans la voûte et dans la semelle



### GÉOLOGIE

- Grès/molasse
- Marne

29.03.2016



**Marti Tunnel AG**

Seedorfeldstrasse 21 3302 Moosseedorf Tel. +41 31 388 75 10 [www.marti-tunnel.ch](http://www.marti-tunnel.ch) [tunnel@martiag.ch](mailto:tunnel@martiag.ch)