



TUNNEL DE COURT, A16

COURT (CH)

MAÎTRE D'OUVRAGE

Office des Ponts et Chaussées du Canton de Berne,
CH-3011 Berne

AUTEUR DU PROJET

Tunnel:
Groupements d'ingénieurs IG-BA, CH-3000 Berne

Travaux de construction du tracé:
Association d'ingénieurs N16 C-T, CH-3000 Berne

DURÉE DES TRAVAUX

04.2012 – 11.2016

MONTANT DES TRAVAUX

CHF 70 Mio.

EXÉCUTION DES TRAVAUX

Association Tunnel de Court

MEMBRES DU GROUPEMENT

Avancement et aménagement intérieur:
- Marti Tunnel AG, CH-3302 Moosseedorf

Travaux d'extérieurs:
- Marti Travaux Spéciaux Neuchâtel SA,
CH-2087 Cornaux
- Marti AG Bern, CH-3302 Moosseedorf
- Pro Routes SA, CH-2710 Tavannes
- Parietti & Gindrat SA, CH-Porrentruy

ENTREPRISE PILOTE – DIRECTION TECHNIQUE ET COMMERCIALE

Marti Tunnel AG, CH-3302 Moosseedorf

TUNNEL DE COURT, A16

COURT (CH)

DESCRIPTION DE L'OUVRAGE

Tunnel bi-directionnel, Lot 200 C

- Longueur	705 m
- Diamètre d'excavation	130.9 m ²
- Travaux en souterrain	650 m
- Portail ouest	30 m
- Portail est	25 m
- Travaux de construction du tracé (556 m à l'est et 358 m à l'ouest)	914 m

DESCRIPTION DES PRESTATIONS

Volumes en souterrain :

- Excavation du tunnel	84'500 m ³
- Ceintres	3'100 t
- Voûte-parapluie	32'000 m
- Béton total	30'000 m ³

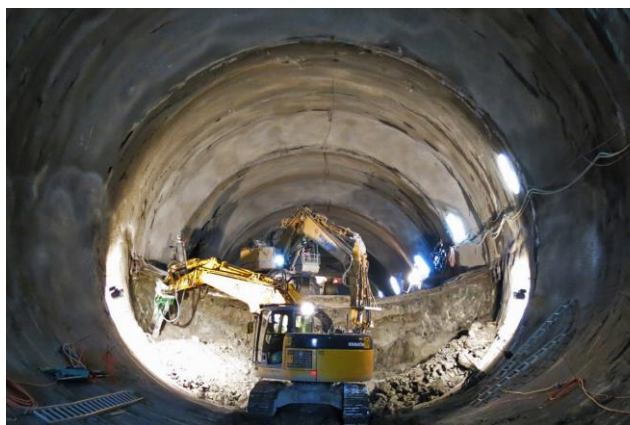
Galerie technique sous la chaussée.
Centrale technique aux deux portails.
Zone des portails avec paroi de pieux.

Volumes aux portails:

- Excavation	50'000 m ³
- Pieux	2'200 m
- Béton	2'000 m ³
- Remblais	27'000 m ³

GÉOLOGIE

- Marne
- Grès



21.09.2015