



## **TUNNEL DES NATIONS – LOT 1 + LOT 2** **GENÈVE (CH)**

### **MAÎTRE D'OUVRAGE**

République et canton de Genève;  
DETA / DGGC, CH-1213 Petit-Lancy

### **AUTEUR DU PROJET**

Groupement NATIF,  
p/a T-Ingénierie; CH-1211 Genève

### **DURÉE DES TRAVAUX**

09.2017 - 07.2022

### **MONTANT DES TRAVAUX**

CHF 66 Mio.

### **EXÉCUTION DES TRAVAUX**

Groupement Tunnel Nations

### **MEMBRES DU GROUPEMENT**

Marti Construction SA, CH-1217 Meyrin  
Marti Tunnel AG, CH-3302 Moosseedorf

### **ENTREPRISE PILOTE**

Marti Construction SA, CH-1217 Meyrin

### **DIRECTION TECHNIQUE ET COMMERCIALE**

Marti Tunnel AG, CH-3302 Moosseedorf

# TUNNEL DES NATIONS – LOT 1 + LOT 2

## GENÈVE (CH)

### DESCRIPTION DE L'OUVRAGE

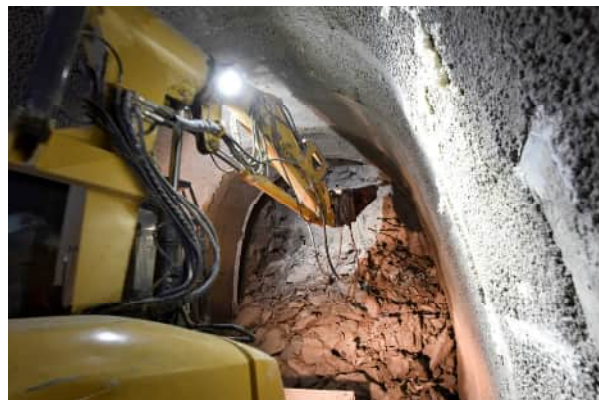
Jonction autoroutière souterraine rejoignant l'aéroport au Palais des Nations.

### DESCRIPTION DES PRESTATIONS

- Tunnel L = 490 m
- Rabattement de la nappe phréatique par des puits filtrants sur toute la longueur du tronçon
- Avancement en terrain meuble en section divisée (galeries de pieds, calotte, stross et radier)
- Voute parapluie et ancrages au front comme mesure de stabilisation
- Cintres et béton projeté comme soutènement
- Etanchéité et anneau intérieur en béton armé
- Excavation 50'000 m<sup>3</sup>
- Voute parapluie 30'000 m
- Béton projeté 11'500 m<sup>3</sup>
- Acier de soutènement 900 t
- Ancrages au front 45'000 m
- Béton anneau intérieur 20'000 m<sup>3</sup>
  
- Tranchée couverte L = 380 m
- Terrassement 150'000 m<sup>3</sup>
- Remblayages 30'000 m<sup>3</sup>
- Parois clouées 2'000 m<sup>2</sup>
- Pieux forés 1'000 m
- Béton 21'500 m<sup>3</sup>
- Acier d'armature 3'000 t
- Chaussée 900 m

### GÉOLOGIE

- Sédiments d'argiles et de sable
- Couches 7a et 9a (Classification genevoise)



03.08.2021



**Marti Tunnel AG**

Seedorffeldstrasse 21 3302 Moosseedorf Tel. +41 31 388 75 10 [www.marti-tunnel.ch](http://www.marti-tunnel.ch) [tunnel@martiag.ch](mailto:tunnel@martiag.ch)