



TUNNEL DU BOIS DE MONTAIGRE, A16 COURTEDOUX (CH)

BAUHERR

République et Canton du Jura, CH-2800 Delémont

PROJEKTVERFASSER

IJA, Ingénieurs Jurassiens Associés par GVH
Delémont SA, CH-2800 Delémont

BAUZEIT

2008 - 2010

BAUSUMME

CHF 27.9 Mio.

BAUAUSFÜHRUNG

Groupement Tunnel du Bois de Montaigne

ARGE PARTNER

Marti Tunnel AG, CH-3302 Moosseedorf
Parietti & Gindrat SA, CH-2800 Porrentruy
Marti Travaux Spéciaux SA, CH-2087 Cornaux

FEDERFÜHRUNG – TECHNISCHE UND KAUF- MÄNNISCHE LEITUNG

Marti Tunnel AG, CH-3302 Moosseedorf

TUNNEL DU BOIS DE MONTAIGRE, A16

COURTEDOUX (CH)

OBJEKTBSCHRIEB

Doppelspuriger Strassentunnel der A16

- Los 2.703
- 2 Röhren von 312 m und 381 m Länge
- Querverbindung für Fussgänger (LTP-TU)

LEISTUNGSBSCHRIEB

Für die Kalotte:

- Vortrieb mit Sprengstoff

Für den Stross:

- Ausbruch mit Strassenfräse und Bagger

Für das Sohlgewölbe:

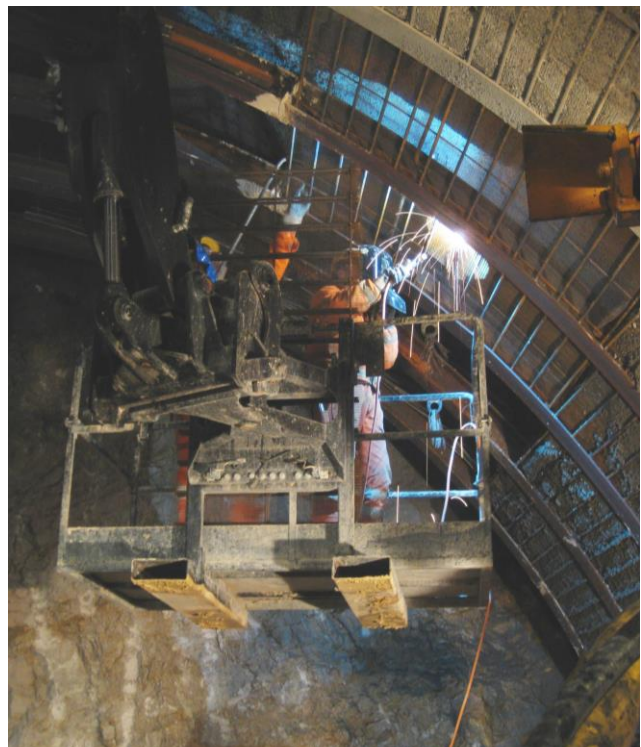
- Ausbruch mit Strassenfräse

Ausbruchsicherung:

- Ganzer Tunnel mit Stahlbögen und
Betonhinterfüllung

GEOLOGIE

- Kalkstein (lokal sehr rissig)
- Mergel
- Zwischenschichten aus Kalk-Mergel und Ton



09.12.2014



Marti Tunnel AG

Seedorffeldstrasse 21 3302 Moosseedorf Tel. +41 31 388 75 10 www.marti-tunnel.ch tunnel@martiag.ch