



# TUNNEL DE COURT, A16

## COURT (CH)

### BAUHERR

Tiefbauamt des Kantons Bern, CH-3011 Bern

### PROJEKTVERFASSER

Tunnel:

Groupement d'ingénieurs IG-BA, CH-3000 Bern

Trasseebauarbeiten:

Association d'ingénieurs N16 C-T, CH-3000 Bern

### BAUZEIT

April 2012 – November 2016

### BAUSUMME

CHF 70 Mio.

### BAUAUSFÜHRUNG

Association Tunnel de Court

### ARGE PARTNER

Vortrieb und Innenausbau:

- Marti Tunnel AG, CH-3302 Moosseedorf

Aussenarbeiten:

- Marti Travaux Spéciaux Neuchâtel SA,  
CH-2087 Cornaux

- Marti AG Bern, CH-3302 Moosseedorf

- Pro Routes SA, CH-2710 Tavannes

- Parietti & Gindrat SA, CH-2800 Porrentruy

### FEDERFÜHRUNG – TECHNISCHE UND KAUF- MÄNNISCHE LEITUNG

Marti Tunnel AG, CH-3302 Moosseedorf

# TUNNEL DE COURT, A16

## COURT (CH)

### OBJEKTBSCHRIEB

Zweispuriger-Strassentunnel, Los 200 C

- Länge	705 m
- Ausbruchquerschnitt	130.9 m <sup>2</sup>
- Untertagbau	650 m
- Portal West	30 m
- Portal Ost	25 m
- Trasseebauarbeiten (556 m Ost und 358 m West)	914 m

### LEISTUNGSBESCHRIEB

Hauptmengen Untertagbau:

- Tunnelausbruch	84'500 m <sup>3</sup>
- Einbaubogen	3'100 t
- Rohrschirm	32'000 m
- Gesamtbeton	30'000 m <sup>3</sup>

GAT-Kanal unter der Fahrbahn.

Technische Zentralen an beiden Portalen.

Portalbereiche mit Rühlwand

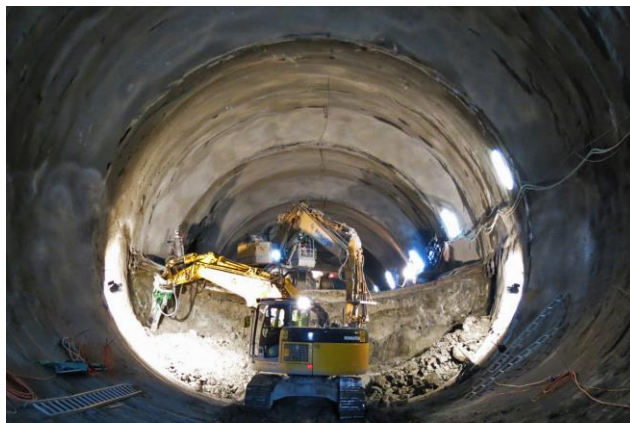
(Bohrpfähle mit Spritzbetonausfachung).

Hauptmengen Portale:

- Aushub	50'000 m <sup>3</sup>
- Ortsbetonpfähle	2'200 m
- Beton	2'000 m <sup>3</sup>
- Aufschüttung	27'000 m <sup>3</sup>

### GEOLOGIE

- Mergel
- Sandstein



21.09.2015