



# **SCHACHT KONRAD**

## **SALZGITTER (DE)**

### **BETRIEBSFÜHRENDER / BAUHERR**

BGE  
Bundesgesellschaft für Endlagerung mbH  
Willy-Brandt-Straße 5  
DE-38226 Salzgitter

### **BAUZEIT**

März 2016 – Juni 2020

### **AUFTRAGSSUMME**

CHF 52 Mio. (€ 48.3 Mio.)

### **BAUAUSFÜHRUNG**

ARGE Marti AKV 2  
(ARGE Konrad Versatzaufbereitung, Los 2)

### **ARGE-PARTNER**

Marti GmbH Deutschland, DE-705647 Stuttgart  
Marti Tunnel AG, CH-3302 Moosseedorf  
TuCon a.s., SK-010 04 Žilina

### **TECHNISCHE UND KAUFMÄNNISCHE LEITUNG**

Marti GmbH Deutschland, DE-705647 Stuttgart

# SCHACHT KONRAD

## SALZGITTER (DE)

### OBJEKTBSCHRIEB

Im Rahmen der Einrichtung eines Endlagers für radioaktive Abfallstoffe mit vernachlässigbarer Wärmeentwicklung im früheren Erzbergwerk Konrad in Salzgitter werden Grubenräume aufgeföhren und erweitert. Neben der Umrüstung der Schächte und der Aufföhung der Einlagerungskammern werden auch die sogenannten Grubennebenräume für die erforderliche Infrastruktur des Einlagerungsbetriebes errichtet bzw. erweitert.

Los 2:

Aufföhung der Grubenräume der Versatzaufbereitung auf der 3. Sohle. Hierunter fallen die Grubenräume für die Dosier- und Mischanlagen, Nachzerkleinerung, Trafoaum II, Zufahrt für Schleuderversatzfahrzeug und Nachschnitt einer Bestandsstrecke.

### LEISTUNGSBESCHRIEB

Querschnitte in Teilabschnitten:	46 – 135 m <sup>2</sup>
Länge Vortrieb Ausbruch:	130 m
Länge Vortrieb Nachschnitt:	145 m

Vortriebsmethoden:

- Teilschnittmaschine
- Tunnelbagger mit Anbaugerät
- 2-Arm Jumbo

Innenausbau (zweischalig):

- Anker
- Spritzbeton
- Verbundausbau

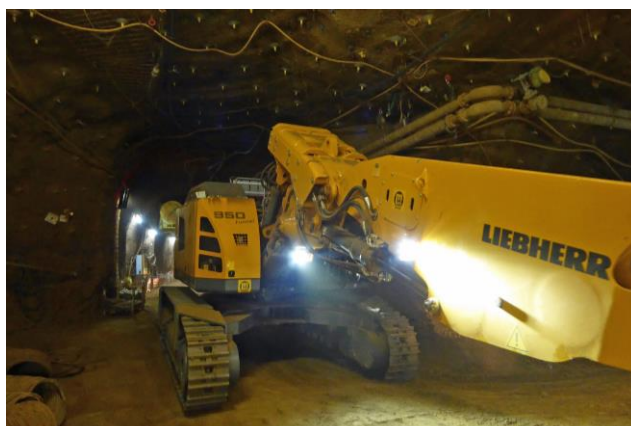
Besonderheiten:

Aufgrund erwarteter Verformungen in fast allen Aufföhungsbereichen wird von einer Konvergenzabbauzeit von 12 Monaten ausgegangen.

Der Vortrieb mittels Bohren und Sprengen ist nicht gestattet.

### GEOLOGIE

Die geologische Formation auf dem Arbeitslevel besteht aus Malm, Dogger und Oberjura, welche dem Horizont des Eisenerztrogos folgen.



12.05.2017