



ERWEITERUNG WASSERKRAFTWERK BÚRFELL SELFOSS (IS)

BAUHERR

Landsvirkjun and Eignarhlutir ehf.
(Icelandic State owned entities)

BAUZEIT

2016 – 2018

BAUSUMME

CHF 57 Mio. (ISK 7'404 Mio.)

BAUAUSFÜHRUNG

ÍAV Marti Búrfell sf.

ARGE-PARTNER

ÍAV hf, IS-110 Reykjavík
Marti Tunnel AG, CH-3302 Moosseedorf

FEDERFÜHRUNG UND TECHNISCHE LEITUNG

Marti Tunnel AG, CH-3302 Moosseedorf
ÍAV hf, IS-110 Reykjavík

KAUFMÄNNISCHE LEITUNG

ÍAV hf, IS-110 Reykjavík

ERWEITERUNG WASSERKRAFTWERK BÚRFELL SELFOSS (IS)

OBJEKTBSCHRIEB

Das Projekt Búrfell Extension umfasst die Erweiterung des bestehenden Wasserkraftwerkes, eines der Hauptversorger von Reykjavík, für die Installation einer zusätzlichen 100 MW-Turbine. Der Vertrag umfasst das Baulos BUR-01.

Die wichtigsten Teile des Projekts sind:

- Zugangs- und Untertunneltunnel, L = 497 m, S = 48 m² und L = 463 m, S = 72 m²
- Ausbruch Kraftwerkskaverne (V = 35'000 m³)
- Ausbruch Schacht: H = 115 m, D = 4,5 m und H = 86 m, D = 6 m
- Ausbruch von Auslauf- und Einlaufkanäle
- Bau von Einlaufbauwerk, Maschinenhaus und Portal

LEISTUNGSBESCHRIEB

Untertagebau, Felssicherung und Injektionen

- Sprengvortrieb und raise drill (Schächte)
- Ausbruchslänge und Volume: 1'200 m, 100'000 m³
- Abdichtung: Probebohrungen und zementöse Vorinjektionen
- Standard Felssicherung (inkl. Schächte)
- Zusätzliche Felssicherung: Spritzbeton, systematische Verankerungen, Spiesse und verstärkte Spritzbetonbögen und Stahlträger

Erd- und Aussenarbeiten

- Ausbruch Einlaufkanal: 0.4 km und 95'000 m³
- Ausbruch Ablaufkanal: 2.2 km und 386'000 m³
- Ausbruch Trafo-Kaverne
- Zugangs- und Strassenarbeiten
- Brückenarbeiten: 18 m
- Begrünungsarbeiten

Beton und Gebäudearbeiten

- Maschinen und Trafo-Kaverne
- Portalbau am Zugangstunnel
- Einlaufbauwerk

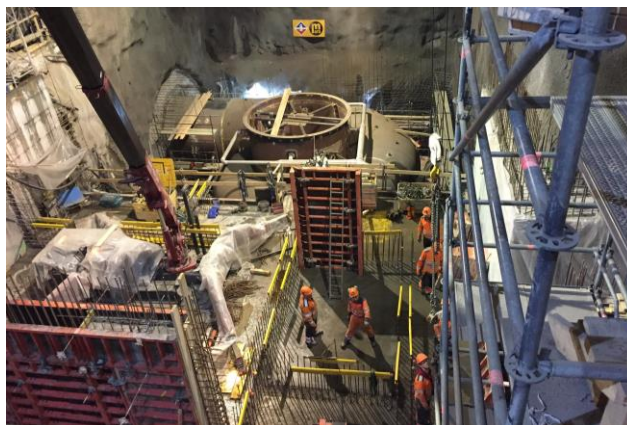
Elektrische Installationen

- Verlegung von Hochspannungskabel
- Kabel- und Verteilersystem im Kraftwerk
- Beleuchtungs- und Steuersystem inkl. Alarmanlage

- Lüftungs- und Telekommunikationssystem

GEOLOGIE

- Basalt mit Sedimentschichten-Übergänge



31.08.2017



Marti Tunnel AG

Seedorffeldstrasse 21 3302 Moosseedorf Tel. +41 31 388 75 10 www.marti-tunnel.ch tunnel@martiag.ch